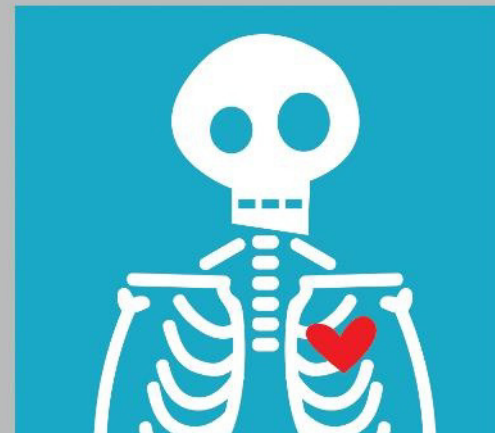
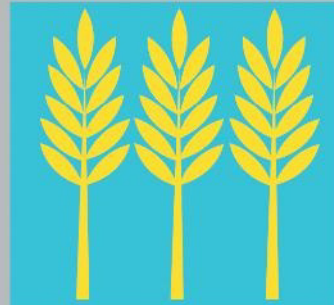
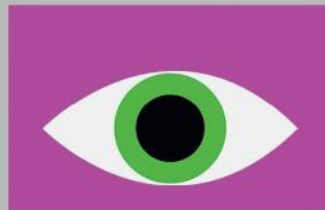
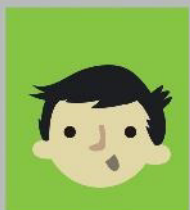
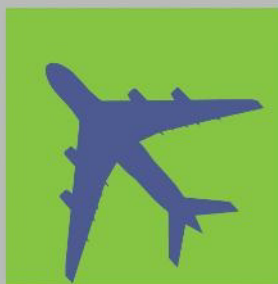


GEOGRAFICA



OAMENII

SĂ PORNIM ÎN LUMEA LARGĂ!



SCRISĂ DE:
SUSAN MARTINEAU
ILUSTRĂȚĂ DE:
VICKY BARKER

NICULESCU kids

Descrierea CIP a Bibliotecii Naționale a României

MARTINEAU, SUSAN

Geografica : oamenii : să pornim în lumea largă! / scrisă de Susan Martineau ;
il. de Vicky Barker ; trad.: Sinziana Dobrogeanu. - București : Editura Niculescu, 2021
ISBN 978-606-38-0575-2

I. Barker, Vicky (il.)

II. Dobrogeanu, Sinziana (trad.)

087.5

© b small publishing ltd. 2019

Titlu original: *GEOGRAPHICS. HUMANS. The Wide World Awaits!*, written & researched by Susan Martineau, designed & illustrated Vicky Barker

© Editura NICULESCU, 2021

Bd. Regiei 6D, 060204 – București, România

Telefon: 021 312 97 82; Fax: 021 314 88 55

E-mail: editura@niculescu.ro

Internet: www.niculescu.ro

Comenzi online: www.niculescu.ro

Comenzi e-mail: vanzari@niculescu.ro

Comenzi telefonice: 0724 505 380, 021 312 97 82

NICULESCUkids este un imprint al Editurii NICULESCU

Redactor: Anca Natalia Florea

Tehnoredactor: Șerban-Alexandru Popină

Adaptare coperta: Carmen Lucaci

Tipărit la Tipografia REAL

ISBN 978-606-38-0575-2

Toate drepturile rezervate. Nicio parte a acestei cărți nu poate fi reprodușă sau transmisă sub nicio formă și prin niciun mijloc, electronic sau mecanic, inclusiv prin fotocopiere, înregistrare sau prin orice sistem de stocare și accesare a datelor, fără permisiunea Editurii NICULESCU.

Orice nerespectare a acestor prevederi conduce în mod automat la răspunderea penală față de legile naționale și internaționale privind proprietatea intelectuală.

GEOGRAFICA



OAMENII

SĂ PORNIM ÎN LUMEA LARGĂ!

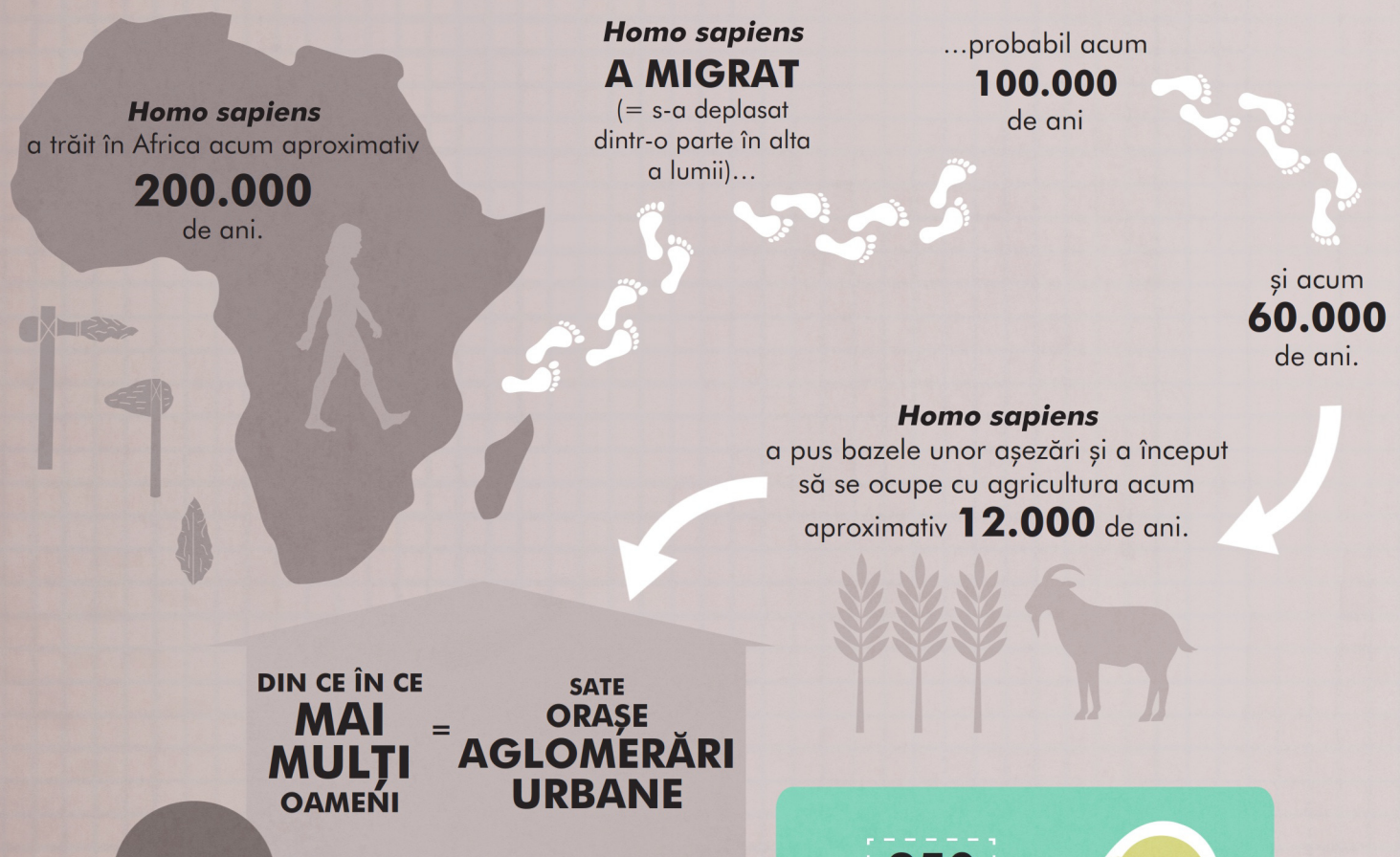


Traducere:
SÎNZIANA DOBROGEANU

NICULESCU **kids**

SALUT, OMENIRE!

Oamenii de știință sunt de părere că primele ființe asemănătoare omului au apărut pe planeta noastră în urmă cu două milioane de ani. Prima specie care se apropie cel mai mult de omul modern se numește *Homo sapiens*, care în limba latină înseamnă „omul înțelept, inteligent”. Odată ce această specie a început să exploreze lumea, nimic nu i-a mai putut sta în cale.



250
de copii se nasc
în fiecare minut.

105
oameni mor
în fiecare minut.

The infographic shows a green background with a white baby in a blanket and a brown coffin. Text boxes indicate that 250 children are born every minute and 105 people die every minute.



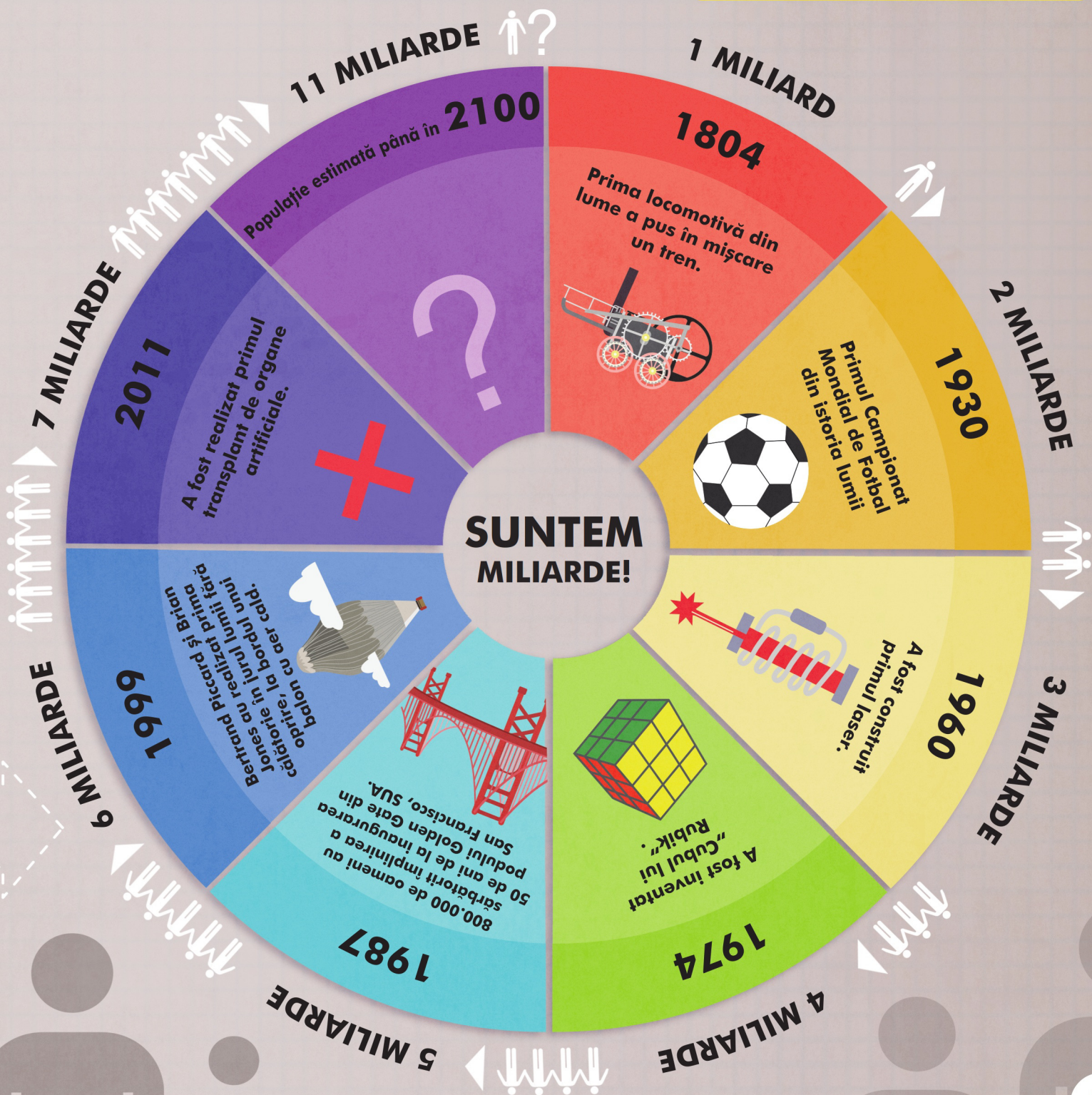
DICTIONAR DE MESERII



ARHEOLOGII studiază obiecte străvechi, oseminte și vestigii pentru a afla cum trăiau oamenii în trecut. Ei sunt un fel de detectivi ai istoriei.



Numărul de figurine Lego existente în prezent îl depășește pe cel al oamenilor care locuiesc pe Pământ!



CUNOAȘTE-I MAI BINE PE OAMENI PRIN INTERMEDIUL CUVINTELOR



ALIAJ

Un produs metalic obținut prin amestecul a două sau mai multe metale topite. Din cupru și staniu se obține bronzul.

ARTIFICIAL

Ceva fabricat de mâna omului. Un organ artificial este o copie a unui organ real.

ATMOSFERĂ

Reprezintă învelișul de aer care înconjoară Pământul.

CARBURANȚI FOSILI

Denumire generică pentru petrol, cărbune și gaze naturale, niște carburanți care s-au format de-a lungul a milioane de ani din rămășițele fosilizate ale plantelor și ale animalelor moarte.

COMERȚ

Acțiunea de a vinde și a cumpăra diverse produse.

CONSUMATOR

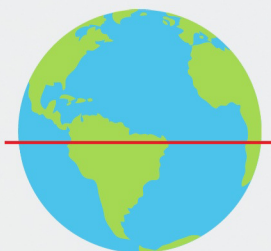
O persoană care cumpără obiecte.

A SE DESCOMPUNE

Înseamnă a se dezintegra. Cadavrele și deșeurile se descompun.

ECUATOR

Linie imaginară care împarte globul terestru în două emisfere.



A EXPORTA

A vinde în exterior, unei alte țări sau regiuni din lume, mărfuri care au fost produse în respectiva țară.

A GENERA

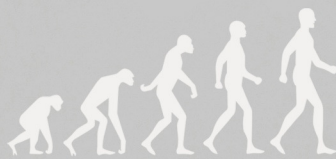
Înseamnă a produce sau a fabrica. Sursele de energie sunt utilizate pentru a genera curent electric.

GROAPĂ DE GUNOI

Sau rampă de gunoi. Este locul unde se depozitează gunoiul sau deșeurile.

HOMO SAPIENS

Acesta este numele pe care îl poartă specia noastră, a oamenilor moderni.



A IMPORTA

A cumpăra mărfuri dintr-o altă țară sau o altă regiune a lumii.

LIBĂ MOARTĂ

O limbă complet dispărută din uz. Dacă o limbă este moartă înseamnă că nu mai există niciun om care să o vorbească sau să o folosească în scris.

MAT

Dacă un metal devine mat înseamnă că își pierde luciul și are un aspect șters și pătat.

MEDIU

Totalitatea condițiilor (relief, climă, sol etc.) în care trăiesc oamenii și animalele.

METROPOLĂ

O așezare urbană cu peste 10 milioane de locuitori.



A MIGRA

A se deplasa dintr-o regiune în alta.

MILIARD

1.000.000 x 1.000 sau 1.000.000.000

MINERAL

Un corp solid, cu o anumită valoare sau utilitate, care s-a format în mod natural sub scoarța terestră.

MINEREU

Acumulare de unul sau mai multe minerale din care se pot extrage unul sau mai multe metale ori combinații ale lor. Acestea sunt folosite de omul.

NEREGENERABIL

Se referă la ceva care, odată ce a fost epuizat, dispăre.

POLUARE

Aruncarea în mediul înconjurător a unor materiale toxice sau cu potențial de distrugere.

POPULAȚIE

Totalitatea locuitorilor dintr-un oraș, o țară, o regiune sau de pe glob.

PRINCIPII ETICE

Reprezintă niște norme pentru o conduită corectă. De exemplu, un consumator care respectă principiile etice cumpără lucruri care nu provoacă pagube mediului înconjurător și nici nu-i afectează pe ceilalți oameni.

PRODUCĂTOR

Un producător fabrică obiecte, cultivă plante sau crește animale. Oamenii, companiile sau chiar o țară întregă pot deține calitatea de producător.

A RECICLA

A găsi o altă utilitate unui obiect sau unor deșeurii (care ar fi putut ajunge la gunoi) în vederea refolosirii lor.

REGENERABIL

Se referă la ceva care nu se va epuiza.

RESURSĂ

Un obiect util care poate fi folosit de oameni, vândut sau oferit la schimb.

SURSĂ

Originea sau proveniența unui anumit lucru. Sursa energiei nucleare este uraniul.

TOPIRE

Procesul prin care minereurile sunt expuse unor temperaturi ridicate pentru a putea fi extrase metalele aflate în componența lor.

A TRADUCE

A transpune sensul unor cuvinte într-o altă limbă.

Hello!

Bonjour!