

che

Che

chi

Chi



Chitara fermecată



chi-ta-ră
chitară
chi-ta-rist
chitarist

pe-re-che
pereche
pe-re-chi
perechi



to-bă
tobă
to-bo-șar
toboșar



or-ches-tră
orchestră



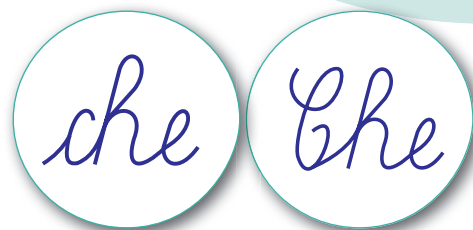
ro-chi-e
rochie

in-stru-ment
instrument
in-stru-men-tiști
instrumentiști



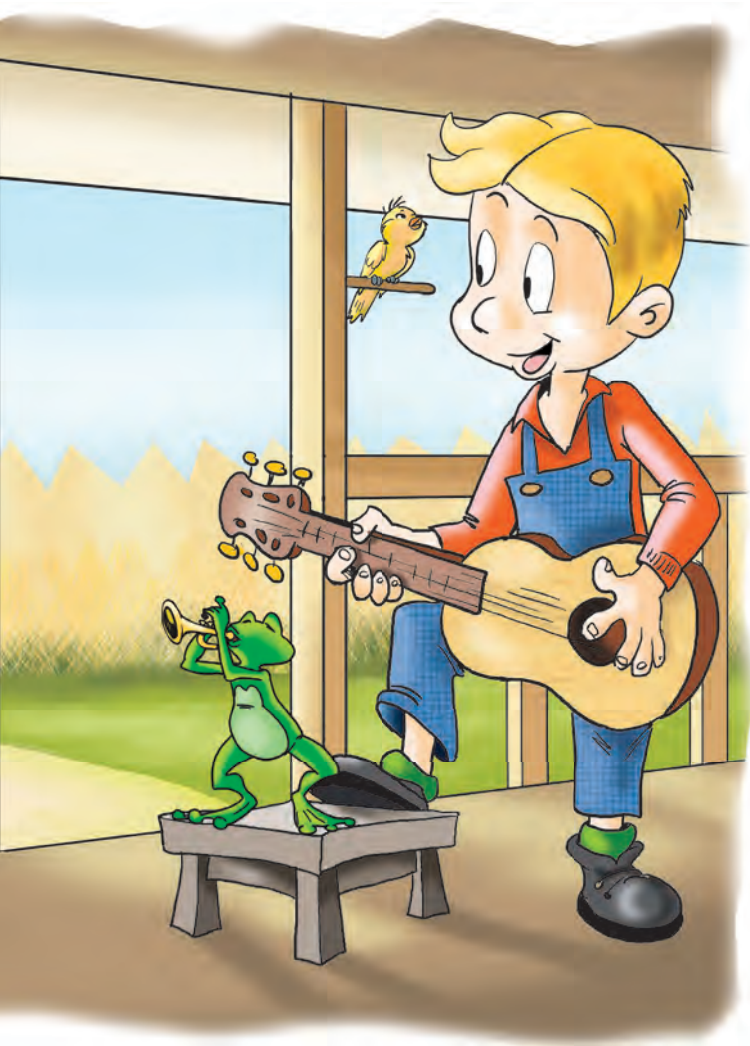
- Răspunde la întrebare.

Tu ai ureche muzicală?



Concert pentru chitară și orchestră

de Alina Perțea



O chitară fermecată,
De bunici în pod uitată,
Scoate note minunate,
Mai subțiri sau pe-nfundate.

Acordată-acum chitara
Se aude până seara,
Cu-o orchestră în fundal:
Broaște, greieri și-un canar.

Cu chitara în pridvor
Am și rol de dirijor.
Spectatorii din ogradă
Au venit toți să mă vadă.

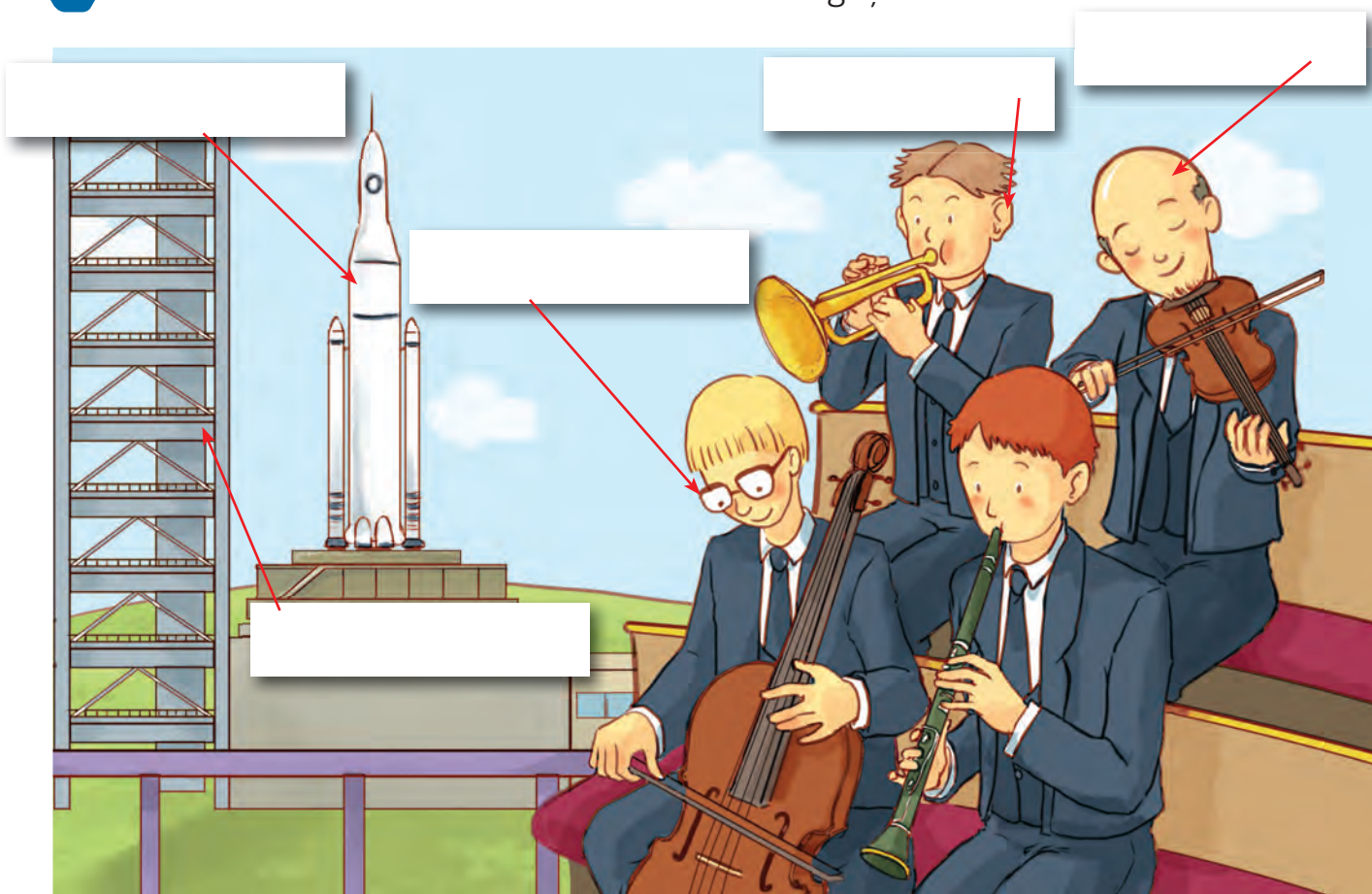
Este mâța somnoroasă,
Ce ar vrea să intre-n casă,
Și Grivei, nedumerit,
Că nu știe ce-am pățit.

- Subliniază grupurile *che*.

În orchestră cântă mai mulți
instrumentiști. Costache este
dirijor.

che che
che che

1 Scrie denumirile elementelor indicate de săgeți.



2 Alege cuvintele potrivite pentru a completa enunțurile.

Copiii au făcut ca să îi cumpere colegului lor o vioară.

Bunicul are o nouă de .

ochelari

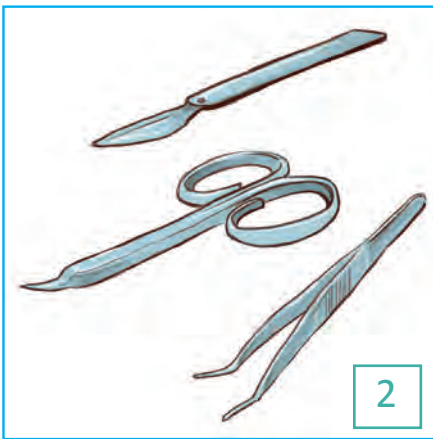
chetă

pereche

3 Scrie în dreptul enunțurilor numărul ilustrației potrivite.



- Din nichel sunt fabricate diferite instrumente medicale sau obiecte de uz casnic.
- Gimnasta a încheiat numărul.
- Docherul lucrează în port.
- Lacheul deschide ușa.



4 Transcrie propozițiile înlocuind cuvintele subliniate cu altele cu înțeles opus.

Mandolina mea este nouă.

Rândunicile nu formează pereche pe viață.

Bluza se descheie la spate.

Tichetul de reducere mai este valabil.

Grid for writing the answers to the exercise.