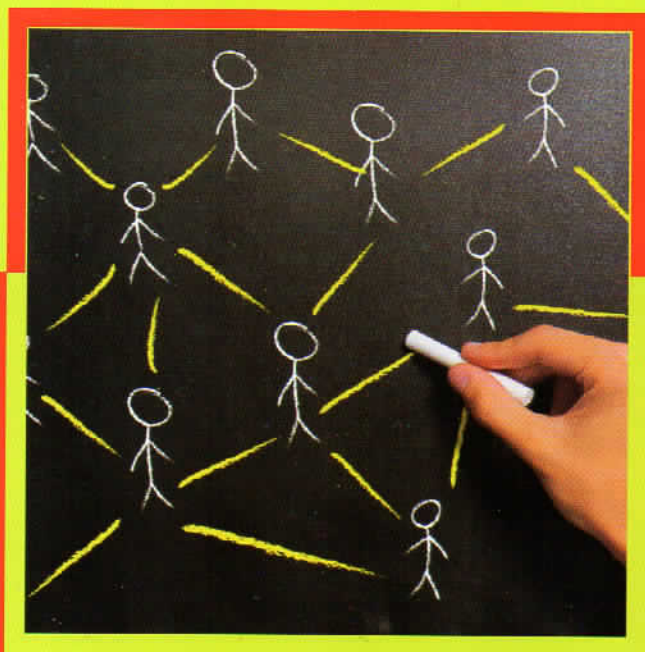


Tony Bush

LEADERSHIP ȘI MANAGEMENT EDUCAȚIONAL

Teorii și practici actuale



Științele educației
Structuri, conținuturi, tehnici

Cuprins

<i>Prefață</i>	9
Capitolul 1. Importanța leadershipului și a managementului educațional	13
Ce este managementul educațional ?	13
Ce este leadershipul educațional ?	17
Diferența dintre leadership și management educațional	20
Perspectiva cronologică asupra leadershipului și managementului educațional	22
Descentralizarea și autonomia în management	25
Importanța contextului educațional	27
Leadershipul instruirii	30
Concluzie	31
Bibliografie	32
Capitolul 2. Modele de leadership și management educațional	37
Separarea teoriei de practică	37
Relevanța teoriei pentru buna practică	38
Natura teoriei	40
Caracteristicile teoriei	43
Diversitatea în materie de leadership și management educațional	45
Modele de management educațional : introducere	47
Modele de leadership educațional : introducere	50
Bibliografie	52
Capitolul 3. Modelele formale	55
Caracteristicile principale ale modelelor formale	55
Modelele structurale	57
Modelele sistemice	59
Modelele birocratice	62
Modelele raționale	65
Modelele ierarhice	68
Modelele formale : obiective, structură, mediu și leadership	70
Leadershipul managerial	76
Limitările modelelor formale	78

Concluzie : mai sunt valide modelele formale?	82
Bibliografie	83
Capitolul 4. Modelele colegiale.	89
Caracteristicile principale ale modelelor colegiale.	89
Modelele colegiale în învățământul superior	92
Modelele colegiale în școlile secundare	94
Modelele colegiale în școlile primare.	96
Modelele colegiale : obiective, structură, mediu și leadership	97
Leadershipul transformațional.	102
Leadershipul participativ	104
Leadershipul distribuit	105
Limitările modelelor colegiale	109
Concluzie : este colegialitatea un ideal de neatins?	112
Bibliografie	113
Capitolul 5. Modelele politice	117
Caracteristicile principale ale modelelor politice.	117
Modelul politic al lui Baldrige	125
Sursele puterii în educație	126
Strategii politice în educație.	130
Modelele politice : obiective, structură, mediu și leadership	131
Leadershipul tranzacțional	137
Limitările modelelor politice	139
Concluzie : sunt modelele politice valide?	141
Bibliografie	142
Capitolul 6. Modelele subiective	145
Caracteristicile principale ale modelelor subiective	145
Modele subiective și studii calitative	151
Modelele subiective : obiective, structură, mediu și leadership	153
Leadershipul postmodern	158
Leadershipul emoțional.	160
Limitările modelelor subiective.	160
Concluzie : importanța individului	163
Bibliografie	164
Capitolul 7. Modelele de ambiguitate	167
Caracteristicile principale ale modelelor de ambiguitate	167
Modelul „coșului de gunoi”	174
Aplicarea modelului de ambiguitate : școala Oakfields.	177

Modelele de ambiguitate : obiective, structură, mediu și leadership	178
Leadershipul circumstanțial	185
Limitările modelelor de ambiguitate	186
Concluzie : ambiguitate sau raționalitate ?	187
Bibliografie	188
Capitolul 8. Modelele culturale	191
Ce înțelegem prin cultură ?	191
Cultura socială	193
Caracteristicile principale ale culturii organizaționale	195
Dezvoltarea unei culturi a învățării	198
Cultura organizațională : obiective, structură, mediu și leadership	200
Leadershipul moral	205
Limitări ale culturii organizaționale	208
Concluzie : valori și acțiune	209
Bibliografie	210
Capitolul 9. Concluzii	215
Analiză comparativă a modelelor de management	215
Analiză comparativă a modelelor de leadership	221
Aplicarea modelelor în cadrul școlilor și colegiilor	228
Încercare de sinteză	231
Utilizarea teoriei pentru îmbunătățirea practicii	233
Bibliografie	236
<i>Indice de autori</i>	<i>239</i>
<i>Indice de termeni</i>	<i>244</i>