

CAIETUL ELEVULUI

CLASA
A VIII-A

CORINT
BOOKS



Octavian Mândruț

GEOGRAFIA ROMÂNIEI

CUPRINS

Cuvânt-înainte	3	B. Rezervațiile naturale (opțional)	52
Geografia României – elemente ale programei școlare	5	Evaluare (Geografie fizică)	54
INTRODUCERE.		V. POPULAȚIA	56
ROMÂNIA: POZIȚIA GEOGRAFICĂ	7	A. Vechimea și continuitatea populației în spa- țiul carpato-danubiano-pontic	56
Autoevaluare	9	B. Numărul populației și evoluția numerică. Densitatea populației și repartiția ei geografică.	56
I. RELIEFUL	10	1. Numărul populației și evoluția numerică	56
A. Caracteristici generale (Trepte și forme de re- lief, proporționalitatea reliefului)	10	2. Densitatea populației și repartiția ei geografică	57
B. Unitățile majore de relief	11	C. Structura populației	58
1. Carpații și Depresiunea Colinară a Transilvaniei	12	D. Populația activă. Românii din afara hotarelor... ..	59
1.1. Carpații Orientali	12	1. Populația activă	59
Autoevaluare	13	2. Românii din afara hotarelor	59
1.2. Carpații Meridionali	14	VI. AȘEZĂRILE UMANE ȘI ORGANIZAREA ADMINISTRATIV-TERITORIALĂ	60
1.3. Carpații Occidentali	16	A. Vechimea și evoluția așezărilor umane	60
1.4. Depresiunea Colinară a Transilvaniei	18	B. Așezările rurale și tipologia lor	61
2. Dealurile și podișurile	20	C. Așezările urbane	63
2.1. Subcarpații, Podișul Getic și Podișul Mehedinți	20	D. Clasificarea orașelor	65
2.2. Podișul Moldovei	22	E. Caracterizarea geografică a orașului București	67
Autoevaluare	23	F. Caracterizarea geografică a altor orașe mari (opțional)	69
2.3. Podișul Dobrogei	24	G. Organizarea administrativ-teritorială	71
2.4. Dealurile de Vest	26	Evaluare (Populația și așezările umane)	73
3. Câmpiile	26	VII. ACTIVITĂȚILE ECONOMICE	75
3.1. Câmpia de Vest	26	A. Agricultură	75
3.2. Câmpia Română	28	1. Premisele naturale	75
4. Lunca și Delta Dunării	30	2. Cultura plantelor	76
5. Platforma continentală a Mării Negre	32	3. Creșterea animalelor	76
Evaluare (Relieful)	34	B. Industria	77
II. CLIMA	36	1. Istoric și caracteristici generale	77
A. Factorii determinanți. Caracteristici ale ele- mentelor climatice	36	2. Industria extractivă	77
Factorii care determină și influențează clima	36	3. Industria energetică și a energiei electrice	78
Caracteristici ale elementelor climatice	36	4. Industria metalurgică	79
1. Regimul și repartiția temperaturii aerului	36	5. Industria chimică, a lemnului și a materiale- lor de construcție	81
2. Precipitațiile atmosferice	38	C. Serviciile. România în Europa și în lume	82
Regimul eolian (vânturile)	38	1. Comerțul interior și turismul	82
B. Nuanțele climatice	39	2. Căile de comunicație	84
III. HIDROGRAFIA (APELE)	40	3. România în Europa și în lume	86
A. Factorii care determină și influențează hidrografia. Dunărea	40	Evaluare (Activitățile economice)	88
B. Râurile interioare	42	VIII. CARACTERISTICI ALE MEDIULUI ÎNCONJURĂTOR	89
C. Lacurile. Apele subterane și izvoarele	44	A. Caracteristici ale mediului înconjurător	89
D. Marea Neagră	46	B. Degradarea mediului înconjurător	89
Autoevaluare	47	IX. REGIUNILE GEOGRAFICE ALE ROMÂNIEI	90
Evaluare (Clima și hidrografia)	48	X. ELEMENTE ALE DEZVOLTĂRII DURABILE	92
IV. VEGETAȚIA, FAUNA ȘI SOLURILE	50	Evaluare finală	93
A. Vegetația naturală, fauna și solurile	50		
1. Vegetația naturală	50		
2. Fauna	51		
3. Solurile	51		

INTRODUCERE

ROMÂNIA: POZIȚIA GEOGRAFICĂ

Poziția geografică

Urmăriți harta din manual sau din atlas; identificați și notați principalele linii geografice care se intersectează în țară noastră:

- a) paralela de: _____ latitudine nordică;
- b) meridianul de: _____ longitudine estică.

Explicați, pe scurt, semnificația trecerii acestei paralele prin țara noastră: _____

Scrieți, utilizând informațiile din manual, punctele extreme ale țării noastre și coordonatele lor geografice :

- a) în nord: _____
- b) în sud: _____
- c) în vest: _____
- d) în est: _____

Comentați oral cele de mai sus.

Precizați, pe scurt, utilizând hărțile din manual sau din atlas:

- a) elementele principale ale poziției țării noastre în Europa:

- b) distanțele până la următoarele elemente geografice ale Europei:

- Capul Nord _____
- nordul Munților Ural _____
- fluviul Ural _____
- Capul Roca _____
- insula Creta _____
- insula Irlanda _____

Precizați ce înțelegeți prin faptul că România este o țară:

- a) carpatică: _____

- b) dunăreană: _____

- c) pontică: _____

- d) central-europeană: _____

Vecinii și granițele

Notați vecinii țării noastre și precizați, pe scurt, câte o caracteristică a graniței pentru fiecare sector, după modelul dat:

a) _____ Republica Moldova _____; _____ râul Prut _____

b) _____; _____

c) _____; _____

d) _____; _____

e) _____; _____

f) _____; _____

Suprafața

România are o suprafață de: _____, fiind situată pe glob pe locul _____.

Completați tablele de mai jos, utilizând diferite surse de informare, și comentați oral ceea ce observați. Spuneți ceea ce știți despre geografia țărilor din lume (a) și din Europa (b) care sunt foarte apropiate ca suprafață de cea a României.

a)

	Țara	Suprafața (km ²)
77	Guinea	245 857
78	Regatul Unit	242 545
79	Uganda	241 550
80		238 533
81	România	238 391
82		236 800
83	Guyana	215 000
84	Belarus	207 600

b)

	Țara	Suprafața (km ²)
	Norvegia	323 786
	Polonia	312 677
	Italia	301 336
		242 545
12	România	238 391
		207 600
	Grecia	132 050
	Bulgaria	111 000

Comentați oral tabelul de mai jos.

Vecinii României	Suprafața (km ²)
Republica Moldova	34 483
Ucraina	603 500
Ungaria	93 030
Serbia	88 361
Bulgaria	111 000
Marea Neagră	413 000

AUTOEVALUARE

I. Citiți cu atenție întrebările de mai jos și identificați răspunsul corect, încercuind litera corespunzătoare:

1. În Europa, țara noastră este situată mai aproape de:
a) nord; b) sud; c) vest; d) est.
2. Țara noastră se află în mijlocul zonei temperate deoarece este străbătută de următoarea coordonată geografică:
a) 45° lat. N; b) 46° lat. N; c) 25° long. E; d) 26° long. E.
3. România este o țară pontică deoarece:
a) cuprinde Munții Carpați; b) este mărginită de Dunăre; c) se învecinează cu Marea Neagră.
4. Suprafața țării noastre este de:
a) 238 391 km²; b) 244 100 km²; c) 237 500 km²; d) 238 533 km².
5. Mai întinsă decât țara noastră este:
a) Bulgaria; b) Serbia; c) Ucraina; d) Republica Moldova.

II. Caracterizați, pe scurt, așezarea geografică a României:

III. Urmăriți harta din manual sau din atlas, pe care sunt reprezentate granițele și vecinii și descrieți, oral, fiecare sector al graniței.

IV. Localizați și caracterizați, pe scurt, țările de pe glob și din Europa care au o suprafață apropiată de suprafața țării noastre.

Cum apreciați suprafața țării noastre comparativ cu întinderile celor 44 de state europene și cu ale celor 196 de țări ale lumii.

V. Prezentați, la alegere, pe scurt, o țară vecină țării noastre, precizând:

- Poziția față de România _____
- Aspectul și tipul graniței _____
- Întinderea (suprafața), prin comparație _____
- Elemente comune (relief, hidrografie) _____
- Orașe apropiate de graniță _____

VI. Precizați, pe scurt, limita cu Marea Neagră.

I. RELIEFUL

A. CARACTERISTICI GENERALE (TREPTE ȘI FORME DE RELIEF, PROPORȚIONALITATEA RELIEFULUI)

Prin relief se înțelege: _____

Dați exemple de:

a) forme de relief: _____

b) trepte de relief: _____

c) unități de relief: _____

Utilizați o hartă a treptelor de relief și demonstrați, pe scurt, proporționalitatea reliefului: _____

Relieful are o dispunere concentrică, din centrul țării (Depresiunea Colinară a Transilvaniei) spre exterior desfășurându-se următoarele trepte:

- _____
- _____
- _____
- _____

Demonstrați, pe scurt, varietatea formelor de relief: _____

Ordonăți unitățile de relief în funcție de vechimea lor (utilizând informații din manual sau din alte surse), de la cea mai veche la cea mai recentă:

- _____
- _____
- _____
- _____
- _____
- _____

B. UNITĂȚILE MAJORE DE RELIEF

Urmăriți harta unităților majore de relief ale României și a unităților și subunităților principale de relief din manual sau din atlas și completați tabelul de mai jos.

Unitatea majoră de relief	Poziția în cadrul țării	Exemple de subunități (2–3 subdiviziuni)

Unitatea majoră de relief	Suprafața (km ²)	Pondere (%)
Carpații Orientali	33 300	13,9
Carpații Meridionali	15 340	6,4
Carpații Occidentali	17 720	7,4
Subcarpații	16 450	6,9
Piemontul Getic	13 100	5,5
Podișul Moldovei	23 200	9,7
Depresiunea Transilvaniei	25 100	10,5
Podișul Dobrogei	10 500	4,5
Podișul Mehedinți	790	0,4
Dealurile de Vest	12 230	5,2
Câmpia Română	49 800	20,9
Câmpia de Vest	16 540	6,9
Delta Dunării	4 321	1,8
Total	238 391	100

Urmăriți tabelul alăturat și, pe baza acestuia:

• notați cele mai întinse două unități de relief: _____

• calculați ponderea:

– câmpiilor: _____

– munților: _____

– podișurilor și dealurilor: _____

• identificați unități de relief din toate cele trei trepte, care formează împreună mai mult de 50% din suprafața țării: _____

• comentați cele de mai sus.

1. CARPAȚII ȘI DEPRESIUNEA COLINARĂ A TRANSILVANIEI

1.1. Carpații Orientali

Precizați limitele Carpaților Orientali și unitățile învecinate:

- a) în nord: _____ c) în vest: _____
 b) în sud: _____ d) în est: _____

Enumerați patru caracteristici generale ale Carpaților Orientali:

- _____
- _____
- _____
- _____

Comparați harta alăturată cu cea din manual sau din atlas și scrieți numele munților și ale depresiunilor indicate.

Notați denumirea celor trei grupe transversale:

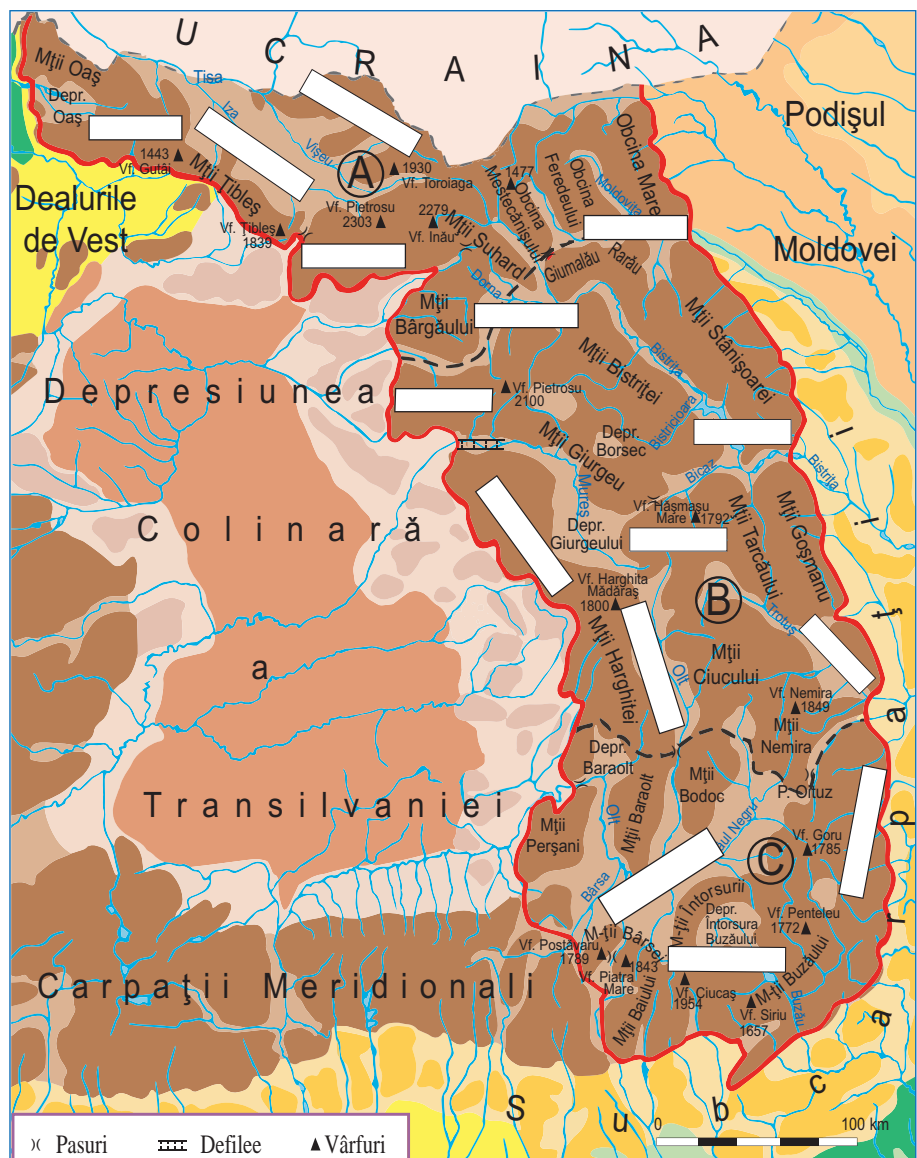
- A _____
 B _____
 C _____

Notați denumirile depresiunilor de la sud la nord:

- _____
- _____
- _____
- _____
- _____
- _____
- _____
- _____

Verificați localizarea unităților de relief.

Precizați oral poziția fiecărei unități, în raport cu unitățile apropiate.



AUTOEVALUARE

I. Precizați pentru fiecare diviziune (grupă) transversală a Carpaților Orientali elementele solicitate, utilizând informația din manual și explicația profesorului.

1. Carpații Maramureșului și Bucovinei (grupa nordică):

- Limita de nord: _____
- Cele mai mari înălțimi (două): _____
- Munții vulcanici: _____
- Două depresiuni: _____
- Munții unde au existat ghețari: _____
- Numele a două obcine: _____

2. Carpații Moldo-Transilvani (grupa centrală):

- Limita de vest: _____
- Două depresiuni: _____
- Munții vulcanici: _____
- Munții formați din roci dure: _____
- Cel mai înalt masiv: _____
- Limita de est: _____

3. Carpații Curburii (grupa sudică):

- Limita exterioară: _____
- Cele două masive situate în sud-vest: _____
- Depresiunea interioară: _____
- Două pasuri (trecători) spre exterior: _____
- Alcătuirea substratului: _____
- Înălțimea maximă: _____

II. Utilizați harta de la pagina alăturată și alte informații din manual și notați, pentru fiecare subdiviziune transversală (grupă) a Carpaților Orientali, câteva caracteristici principale:

a) Pentru grupa nordică (Carpații Maramureșului și ai Bucovinei):

- _____
- _____
- _____
- _____

b) Pentru grupa centrală (Carpații Moldo-Transilvani):

- _____
- _____
- _____
- _____

c) Pentru grupa sudică (Carpații Curburii):

- _____
- _____
- _____
- _____

1.2. Carpații Meridionali

Precizați unitățile învecinate Carpaților Meridionali:

- a) în est: _____
- b) în sud: _____
- c) în vest: _____
- d) în nord: _____

Enumerați principalele patru caracteristici ale reliefului Carpaților Meridionali:

- _____
- _____
- _____
- _____

Explicați, pe scurt, de ce Carpații Meridionali au fost denumiți „Alpii Transilvaniei”: _____

Enumerați, utilizând manualul sau atlasul, principalele subdiviziuni ale fiecărei grupe:

- a) Grupa Bucegi: _____
- b) Grupa Făgăraș: _____
- c) Grupa Parâng: _____
- d) Grupa Retezat-Godeanu: _____

Enumerați principalele depresiuni, situate:

- în interior: _____
- pe margini: _____

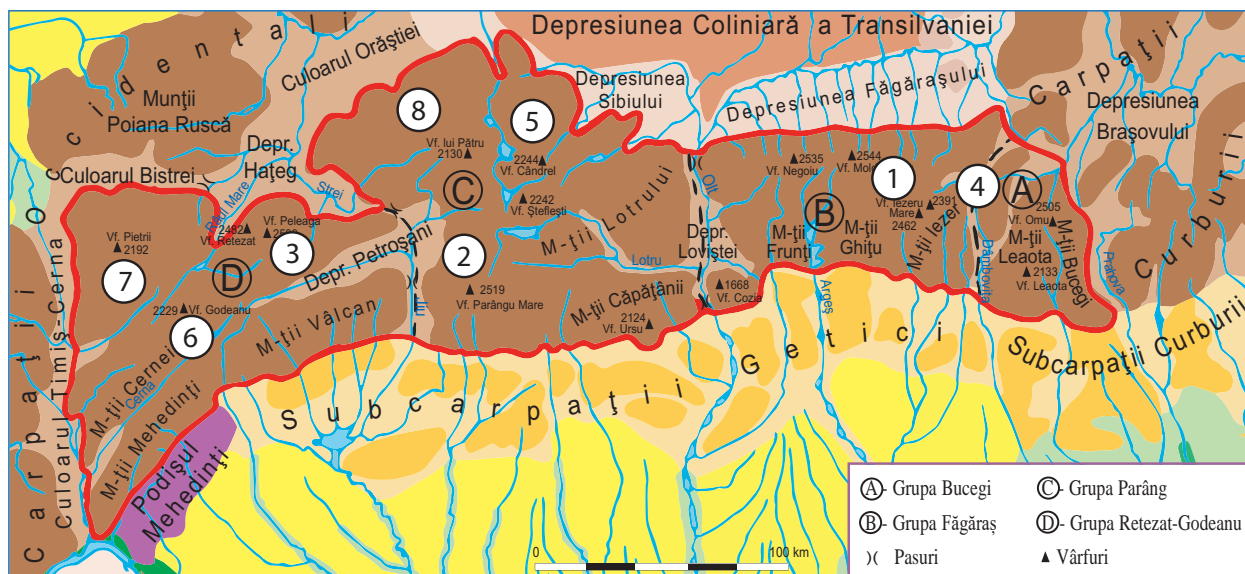
Notați, în ordine descrescătoare, vârfurile cu altitudini mai mari de 2 500 m, din fiecare grupă, astfel:

- Retezat-Godeanu: _____
- Parâng: _____
- Bucegi: _____
- Făgăraș: _____

Precizați, pe scurt, ce constatați: _____

Utilizați harta din manual sau din atlas și harta de mai jos și notați numele fiecărei unități muntoase localizate prin următoarele cifre:

- | | |
|---------|---------|
| ① _____ | ② _____ |
| ③ _____ | ④ _____ |
| ⑤ _____ | ⑥ _____ |
| ⑦ _____ | ⑧ _____ |



Urmăriți cu atenție aceste denumiri (1–8) și notați în 3–4 rânduri ceea ce ați constatat: _____

Scrieți, pe scurt, ce înțelegeți prin:

a) relief glaciar: _____

b) defileu: _____

Realizați un text prin care să caracterizați relieful Carpaților Meridionali, utilizând următorii termeni: *orientare, Alpi, roci dure, relief glaciar, înălțimi, depresiuni, Munții Bucegi*.

1.3. Carpații Occidentali

Precizați limitele și unitățile învecinate:

- a) în sud: _____
- b) în nord: _____
- c) în est: _____
- d) în vest: _____

Precizați, pe scurt, trei caracteristici generale ale reliefului Carpaților Occidentali:

- _____
- _____
- _____

Notați principalele subdiviziuni din:

a) Munții Banatului: _____

b) Munții Apuseni: _____

Urmăriți harta alăturată. Comparați-o cu cea din manual sau din atlas și notați numele subdiviziunilor corespunzătoare căsuțelor desenate.

Dacă nu aveți loc suficient, scrieți denumirile pe caiet, iar în fiecare căsuță, doar inițialele.

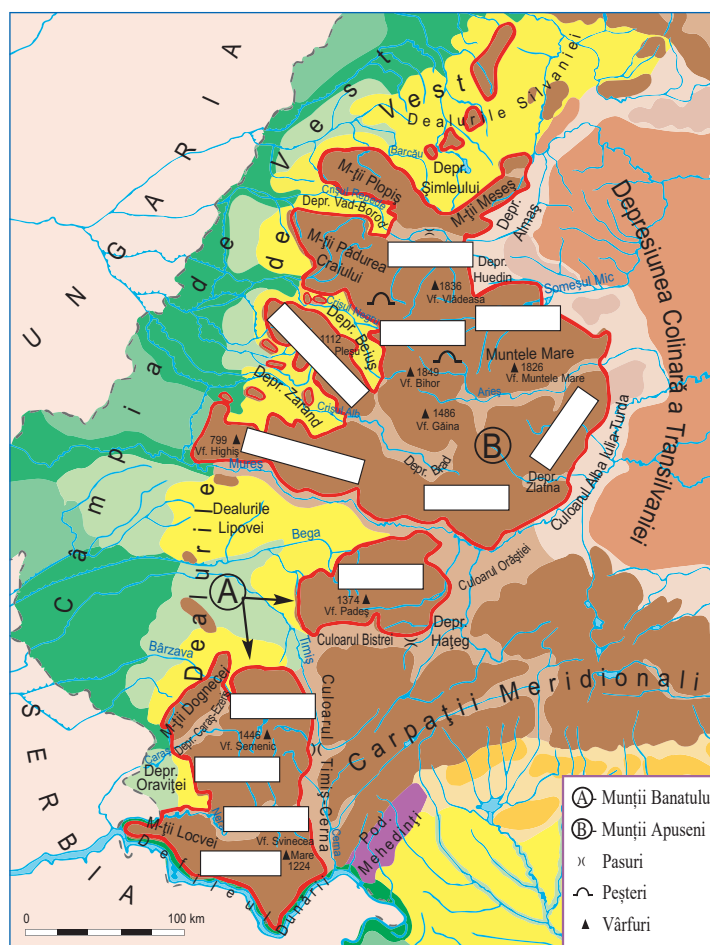
Scrieți pe scurt ce înțelegeți prin:

a) fenomene carstice: _____

Dați 2–3 exemple: _____

b) „depresiuni golf“: _____

Dați 2–3 exemple: _____



Urmăriți o hartă a tipurilor de relief din Carpații Occidentali din manual sau din atlas. Notați câteva exemple de:

a) munți vulcanici: _____

b) munți dezvoltăți pe roci dure: _____

c) munți dezvoltăți pe roci sedimentare cutate (fliș): _____

d) munți care au relief carstic: _____

După ce ați parcurs informația despre Defileul Dunării, realizați, în scris sau oral, o scurtă caracterizare a acestuia.

Realizați o comparație între Carpații Occidentali și Carpații Orientali, completând tabelul de mai jos:

Caracteristici	Carpații Occidentali	Carpații Orientali
Poziția geografică <ul style="list-style-type: none">● în țară● în cadrul Carpaților		
Altitudini maxime și vârfuri (4–5 exemple)		
Orientarea culmilor muntoase		
Limite (în vest și în est)		
Depresiuni (exemple) <ul style="list-style-type: none">● pe margini● în interior		
Tipuri de relief (exemple)		
Subdiviziuni (grupe transversale)		